

# BEAUTRIUM®

Fukuoka

tel: 092-711-1201 〒810-0023 福岡県福岡市中央区警固1丁目15番46号 CA SQUARE



website



Instagram



hotpepper



WEB予約

salon information

アリミノ  
カラースタイルや  
レシピを配信中

## ASIAN COLOR FES

アジアンカラー FES  
発色の良さと色彩表現力を  
さらに追求した  
高明度・強発色のヘアカラー

\ WEBSITE /  
IROTRIP



ASIAN COLOR FES  
\ Instagram /



color story

## ADMIO

カラーストーリー アドミオ  
ダメージに配慮しつつ、  
魅力的な色と艶を  
表現するヘアカラー。

color story ADMIO/PRIME  
\ Instagram /



- 「アジアンカラー FES」、「カラーストーリー アドミオ」をお使いになる前に…  
「アジアンカラー FES」、「カラーストーリー アドミオ」(医薬部外品)は、「使用上の注意」をよく読んで、正しくお使いください。  
※ご使用前には毎回必ず皮膚アレルギー試験(パッチテスト)をしてください。 ※今までに染毛剤でかぶれたことのある方には、絶対に使用しないでください。  
※施術時及びすぎすぎ時など、薬剤に直接触れる作業を行う時は、必ず適切な手袋を着用してください。
- 塗布前のストランド(毛束)テストのすすめ  
デザインにあまり影響しない後頭部内側から毛束を2〜3ヶ所取り、カラー剤を塗布しタオルで包み、15分間前後放置します。色を確認後、使用薬剤を決定します。

## Dance design tuner

ひとりひとりのリズムにあわせて。  
ダンスデザインチューナー



WEB SITE



INSTAGRAM



ロックインムーブ  
LOCKIN' MOVE



ハウスエアリー  
HOUSE AIRY



ブレイクキープ  
BREAK KEEP



モダンシマー  
MODERN SHIMMER



ポッピンフィグ  
POPPIN' FIG.



バレエメロウ  
BALLET MELLOW



フラブライマー  
HULA PRIMER

Spring Color Selection

BEAUTRIUM® × ASIAN COLOR FES color story ADMIO

sunbeat glowrise



モデルの雰囲気に合わせて、大人女性のクール感を。「カラーストーリー アドミオ」のサンビートをベースにナチュラルさは残しつつ、グローライズのオレンジをアクセントにスタイリッシュでクールなカラーに。スタイリングはウェット感とやわらかさが出るように「ダンスデザインチューナー」モダンシマーとポッピンフィグを混ぜて仕上げました。

STYLING



モダンシマー  
MODERN SHIMMER

×



ポッピンフィグ  
POPPIN' FIG.



RECIPE ●カラーストーリー アドミオ before

〈根元〉  
10サンビート:10グローライズ=3:1  
1剤:2剤=1:1(OX4.4%)  
(OX4.4%→OX6%:OX2.8%=1:1)

〈毛先〉  
11サンビート:11グローライズ=3:1  
1剤:2剤=1:1(OX4.4%)  
(OX4.4%→OX6%:OX2.8%=1:1)



●髪質:硬毛  
●明るさ:10Lv



color story

ADMIO

dance.

STYLING



バレエメロウ  
BALLET MELLOW

×



ポッピンフィグ  
POPPIN' FIG.



NATURAL PINK GRAY



春らしい色を楽しみたいけど、派手にはしたくない大人女性にオススメのカラー。ピンクが過ぎないようにすることでやわらかい質感に。根元は伸びた時になじむように毛先よりトーンを下げた色を選定。スタイリングは日常でさりげなくさわってもいい感じに動くように「ダンスデザインチューナー」バレエメロウとポッピンフィグで程よくスタイルキープできる質感に仕上げました。

モデル撮影:宮平 有希

RECIPE ●アジアンカラー フェス before

〈根元〉  
8NATURAL:6NATURAL:8PINK  
:8GRAY =2:1:1.5:1.0%  
1剤:2剤=1:1(OX4.4%)  
(OX4.4%→OX6%:OX2.8%=1:1)

〈毛先〉  
10NATURAL:10PINK:8GRAY  
=2:1:1.0%  
1剤:2剤=1:1(OX4.4%)  
(OX4.4%→OX6%:OX2.8%=1:1)



●髪質:硬毛  
●明るさ:10Lv

ASIAN COLOR FES



STYLIST PROFILE ..... 高原 樹  
大村美容ファッション専門学校卒業  
2021年 BEAUTRIUM 福岡店 入社



Instagram



※比率は組み合わせ比 ※1剤:2剤は混合比 ※写真はイメージです



RED ORANGE NATURAL

dAnce.

STYLING



モダンシマー  
MODERN SHIMMER

根元は赤みが出やすいため、ナチュラルを混ぜて調整。赤っぽさもあつつつどこかオレンジ味のある色味にするため、ブリーチをしなくてもしっかりと発色するように6%で染めました。

RECIPE ●アジアンカラー フェス before

〈根元〉  
7 RED : 7 ORANGE : 7 NATURAL  
= 3 : 1 : 1 ※7Lv→6Lv:8Lv=1 : 1  
1剤 : 2剤 = 1 : 1 (OX4.4%)  
(OX4.4%→OX6% : OX2.8%=1 : 1)

〈毛先〉  
8 RED : 8 ORANGE = 5 : 1  
1剤 : 2剤 = 1 : 1 (OX6%)



●髪質:細い ●毛量:多い  
●明るさ:根元/パーজন毛 毛先/9~10Lv  
(毛先5cm位にハイライト履歴あり)



VIOLET NATURAL

中間~毛先にかけてブリーチ履歴があり、ダメージは強いので色味が入りにくいので毛先はvioletを単品で染めました。全体的に紫味を感じつつ原色になりすぎないようにした所がポイント。

Spring Color Selection

STYLING



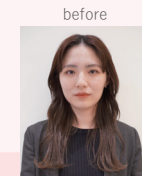
フラブライマー  
HULA PRIMER

RECIPE ●アジアンカラー フェス before

〈根元〉  
6 VIOLET : 6 NATURAL = 2 : 1  
1剤 : 2剤 = 1 : 1 (OX4.4%) (OX4.4%→OX6% : OX2.8%=1 : 1)

〈中間〉  
7 VIOLET : 7 NATURAL = 3 : 1 ※7Lv→6Lv:8Lv=1 : 1  
1剤 : 2剤 = 1 : 1 (OX6%)

〈毛先〉  
9 VIOLET ※9Lv→8Lv:10Lv=1 : 1  
1剤 : 2剤 = 1 : 1 (OX6%)



●髪質:直毛 ●毛量:普通  
●大きさ:普通  
●明るさ:根元/パーজন毛  
毛先/10~11Lv



モデル撮影:宮平 有希

STYLIST PROFILE ..... 吉岡 ずず  
福岡美容専門学校 北九州校 卒業  
2020年 BEAUTRIUM 福岡店入社



Instagram



ASIAN COLOR FES



※比率は組み合わせ比 ※1剤:2剤は混合比 ※写真はイメージです





ライラックの良さは単色でもほどよくすみ感があり、青みがかったピンクなのであえて挿色も足さずに仕上げました。モデルのbeforeの髪色が黄みが強かったことと、お肌が白いことからライラックのピンクカラーで血色感を出しました。スタイリングは「ダンスデザインチューナー」のパレエメロウで。



パレエメロウ  
BALLET MELLOW



RECIPE

●カラーストーリー アドミオ  
〈根元〉  
6ライラック  
1剤:2剤=1:1 (OX6%)  
〈中間～毛先〉  
8ライラック  
1剤:2剤=1:1 (OX2.8%)



●髪質:少し硬毛 ●太さ:太め  
●明るさ:14Lv(2年前ブリーチ1回)

STYLIST PROFILE ..... 石田 ゆめ  
福岡美容専門学校 福岡校 卒業  
2013年 BEAUTRIUM 福岡店入社



Instagram



チャコール・ベイリーフを挿色の代わりに使用。根元の赤みを削って、毛先は脱色しているので色味を根元に合わせるように選定しました。

ochre charcoal bayleaf sienna

Spring Color Selection  
dAnce.  
STYLING



パレエメロウ  
BALLET MELLOW

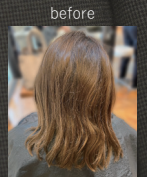


color story  
ADMIO



RECIPE ●カラーストーリー アドミオ

〈根元〉  
6オークル:6ベイリーフ:6チャコール  
=2:1:0.5 1剤:2剤=1:1 (OX6%)  
〈中間～毛先〉  
8オークル:8シエナ:8ベイリーフ  
=1:1:0.5 1剤:2剤=1:1 (OX2.8%)



●髪質:軟毛細毛 ●クセ有り  
●明るさ:15Lv(ブリーチ履歴1回)

モデル撮影:宮平 有希

※比率は組み合わせ比 ※1剤:2剤は混合比 ※写真はイメージです